



組合だより

東京管工機材商業協同組合

スローガン

1. 適正利潤の確保
1. 取引改善の徹底
1. 工・製・販の協調
1. 組合認識の高揚
1. 環境保全の推進

本部ニュース

・管工機材の将来を考える合同研究会・感謝会開催について

3月3日(木) 17時よりホテルグランドアーク半蔵門「富士西の間」において組合員・賛助会員・青年部の皆様140名が参加し、初めての試みとなる「管工機材の将来を考える合同研究会」が開催されました。第3支部関口監事の司会で進められ、橋本理事長の挨拶に続いて、経済産業省資源エネルギー庁 次長高橋泰三様より「電力小売全面自由化について」をテーマに講演していただきました。

講演の後、「富士東の間」におきまして小泉相談役の乾杯のご発声で意見交換会が催され大河内美沙さんグループによるミュージックパフォーマンスで盛り上がり、吉野副理事長の中締めで19時30分お開きとなりました。



経済産業省 資源エネルギー庁 高橋次長による講演会



小泉相談役 乾杯挨拶



橋本理事長 挨拶



アトラクション風景



吉野副理事長 中締め



定例理事会

役員会報告

【3月3日定例理事会】

・平成28年度の事業方針について

- ①第49回管工機材・設備総合展の開催準備
- ②業界標準化への取組み
- ③管工機材の将来を考える研究会
- ④社員研修会の継続
- ⑤青年部活動の支援及び連携
- ⑥製・販および工・販の連携
- ⑦官公庁・中小企業団体との連携強化
- ⑧業界関連団体との連携
- ⑨組合員の増強
- ⑩賛助会員の増強

・新入社員研修会の開催について

新入社員研修会を4月14日(木)に松村ビルで開催します。50名12社出席予定(3月18日現在)です。

・推薦会議・製販合同懇談会・意見交歓会について

4月21日17時から松村ビルにおいて推薦会議、理事会に続きまして第4回目となる製販合同懇談会(44名出席予定)を開催いたします。

管機連

第3回理事会開催

3月17日(木)一般社団法人全国管工機材商業連合会の27年度第3回理事会が、ホテルグランドアーク半蔵門「シンフォニー」において役員・代議員20名・事務局5名の参加により12時40分から14時まで開催されました。(当組合から橋本理事長、倉地副理事長、竹内会計理事・小泉相談役が参加致しました。)

主な決議事項は次の通りです。

1. 第4回定時社員総会実施要領案について
日時：平成28年6月14日(木)13時～
場所：ホテルグランドアーク半蔵門
2. 平成28年度事業計画

本年度のテーマ

- ①連合会組織の増強(正会員及び特別会員の加入促進)
- ②賛助会員の加入促進
- ③官公庁との連携強化(経済産業省、国土交通省、厚生労働省、中小企業庁)
- ④工販との連携(全管連、災害協定の締結)
- ⑤製販との連携(業界団体他)
- ⑥管工機材の将来を考える研究会の実施
- ⑦業界標準化への取組
- ⑧機関誌「管機連」の発行(年1回新年号)
- ⑨青年部活動支援(青年部連絡協議会の設置検討)
- ⑩管工機材・設備総合展への応援

3. 平成28年度理事会日程

A. 日時：平成28年10月5日(水)15時～

場所：東京第一ホテル錦

B. 日時：平成29年3月16日(木)

場所：ホテルグランドアーク半蔵門

4. 平成28年度冬休みについて

12月30日(金)～1月3日(火)の5日間に
決定



第3回管機連理事会



衆議院議員 牧原先生ご講演



全管連 粕谷専務理事「管工機材の将来を考える研究会」ご講演

告知板

☆賛助会員 住所・TEL 番号・FAX 番号変更

○株式会社 パロマ

首都圏営業本部 東京支店

住所：〒135-0023

東京都 江東区 平野 2-2-4

パロマ深川ビル

TEL : 03-5646-1860

FAX : 03-5646-1869

(変更日：平成28年2月29日)

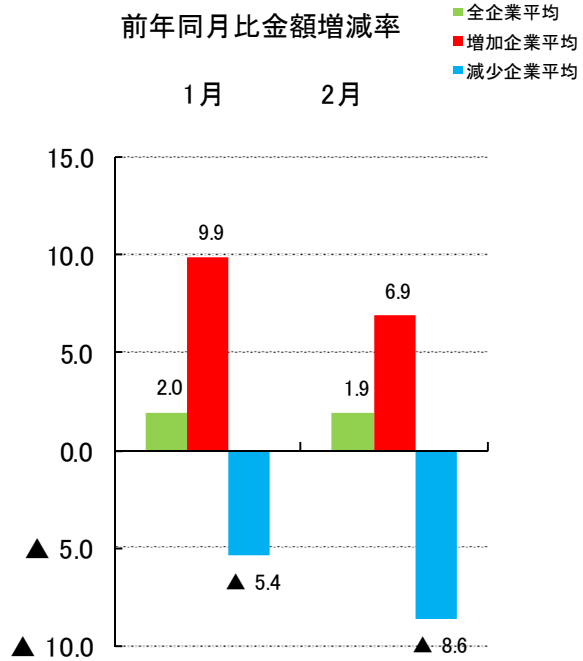
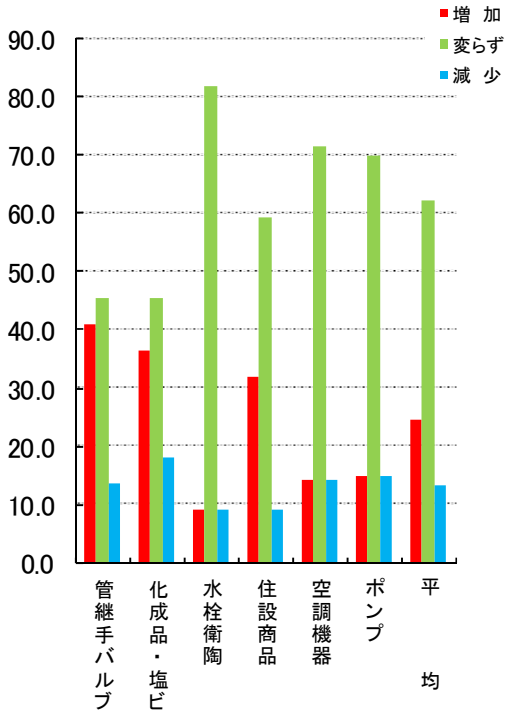
2月の景気動向

(2016年 2月)

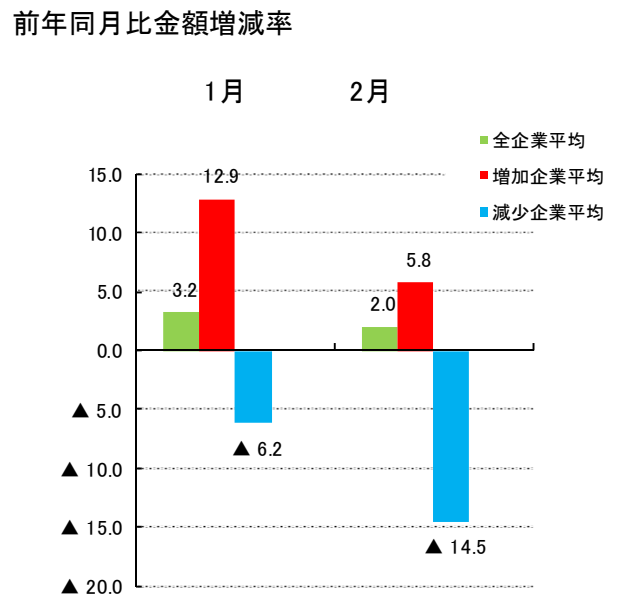
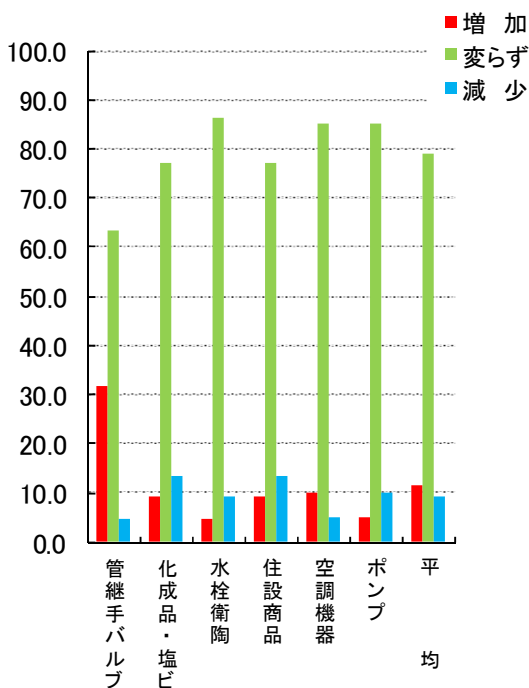
流通委員会

回収率 75.0%

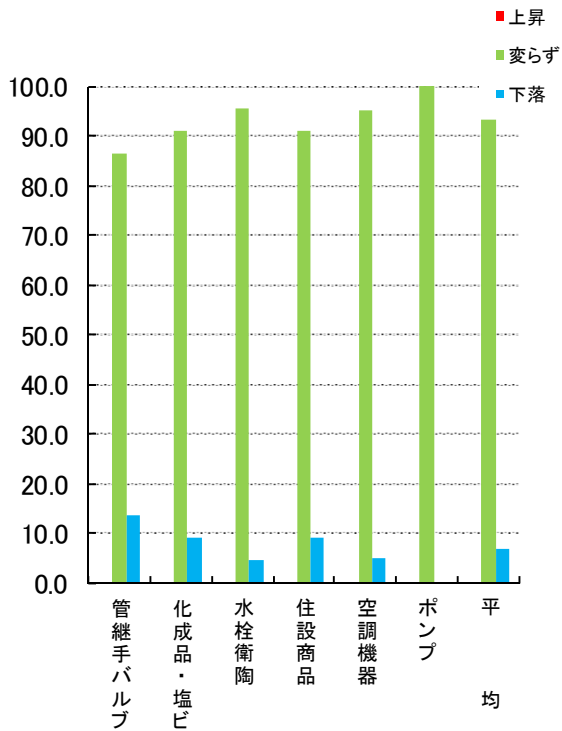
1. 2月の売上高(前年同月比)



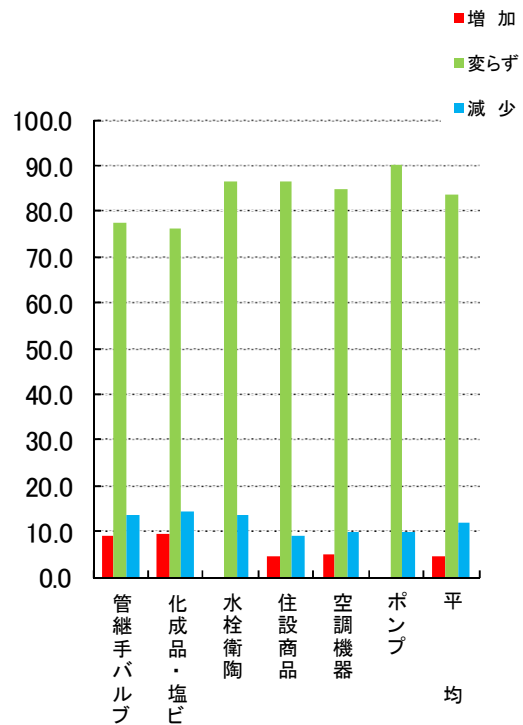
2. 2月の粗利益額(前年同月比)



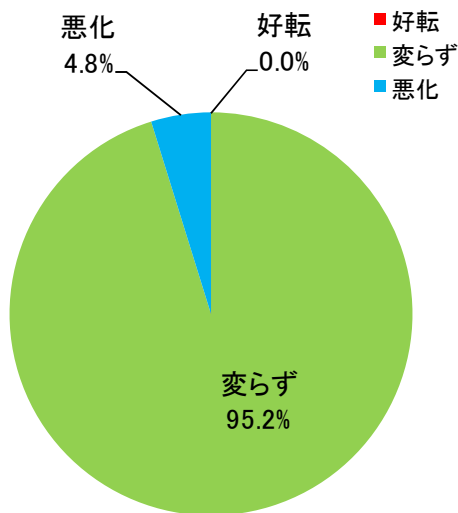
3. 2月の販売価格(前月比)



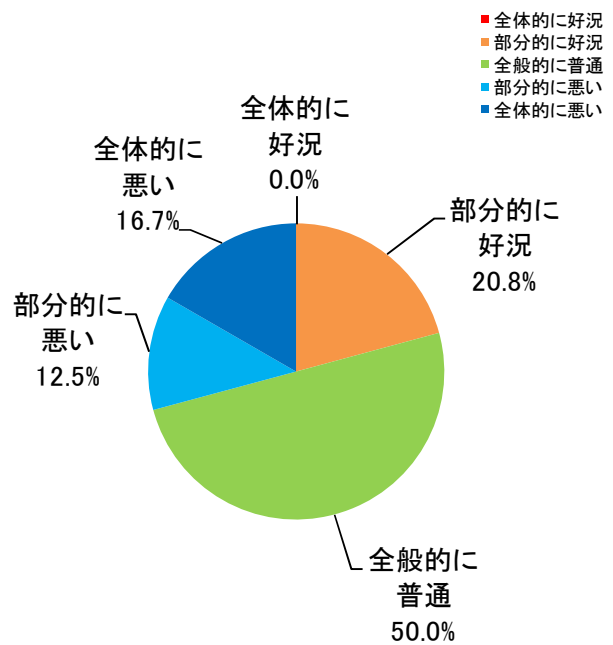
4. 2月の在庫増減状況(前月比)



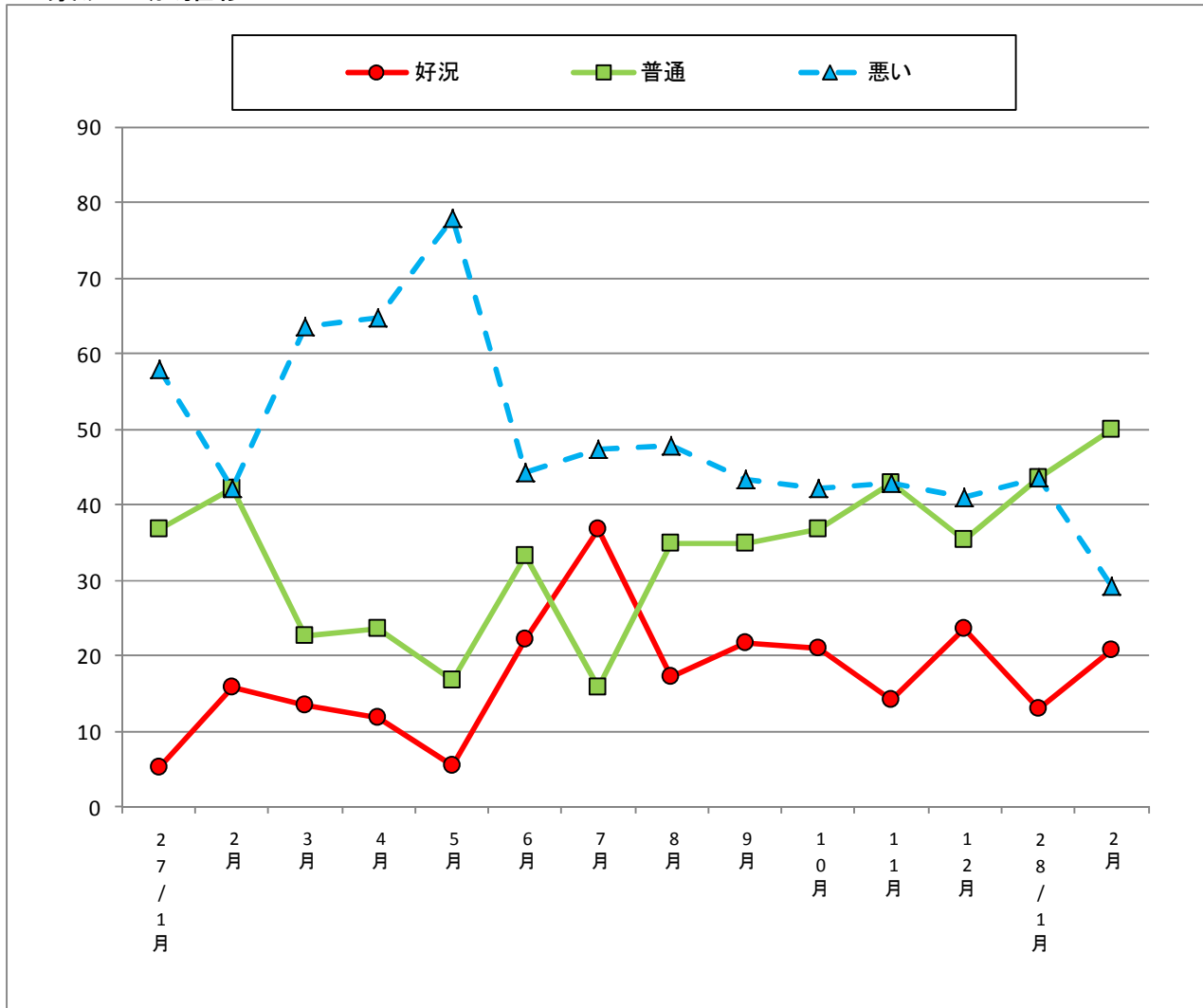
5. 1月に比べて2月の資金繰りは



6. 2月の全般的な景気状況は

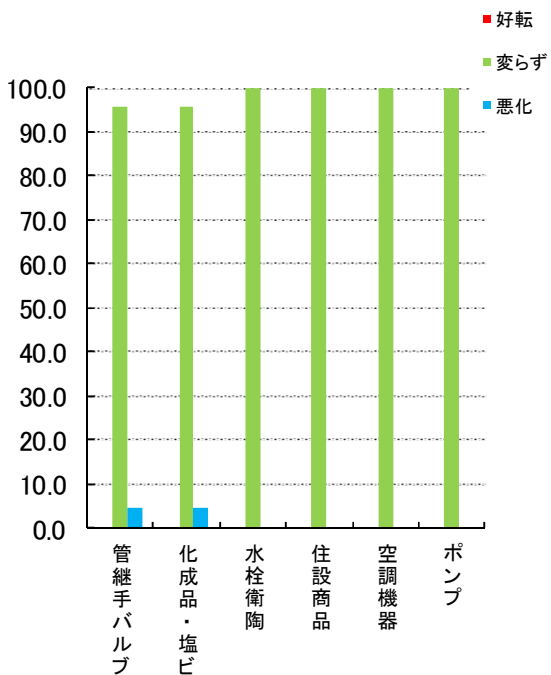


7. 景況全般推移



5段階の景況調査(全体的に好況、部分的に好況、普通、部分的に悪い、全体的に悪い)を3段階に集約(好況、普通、悪い)して傾向を捉えやすくしたもの。

8. 2月の回収条件(前月比)



9. 2月の支払条件(前月比)

