

組合だより

東京管工機材商業協同組合

スローガン

- 1. 適正利潤の確保
- 1. 取引改善の徹底
- 1. 工・製・販の協調
- 1. 組合認識の高揚
- 1. 環境保全の推進

新春恒例の賀詞交歓会 盛大に開催

恒例の新年賀詞交歓会が1月7日（水）午後5時30分より、東京ドームホテル地下1階「天空」において盛大に開催されました。

当日は、ご来賓・組合員・賛助会員・官庁・関係諸団体などの方々、総勢約720名のご出席を賜り、宮本理事（株）シンエイ・ネクサス・第2支部の司会による開会挨拶で幕を開け、まず橋本理事長による年頭のご挨拶がありました。

橋本理事長は、挨拶で最近の管工機材業界の諸問題、本年7月に実施する第47回管工機材・設備総合展のアピール、7月三多摩管工事協同組合と「災害時における資材提供に関する協定」締結、11月に東京都水道局と「発災時における復旧用資材の情報提供に関する協定」を締結したことを報告、今後具体的活動体制の構築を進めていきたいとの覚悟が示されるとともに本年度取り組む10テーマを話されました。

続いて、ご来賓を代表して管機連名誉顧問の牧原秀樹衆議院議員、中川衆議院議員、経済産業省製造産業局化学課の茂木正課長、東京都管工事工業協同組合の岩野隆一理事長にご祝辞をいただきました。

ご祝辞に続き、司会者よりご来賓のご紹介、祝電の披露があり、更に第47回管工機材・設備総合展のキャッチコピー優秀賞、佳作の表彰が吉野実行委員長により行なわれました。小泉相談役のご挨拶と乾杯のご発声により祝宴に入り、和やか

な雰囲気で大変盛り上がった賀詞交歓会となりました。

宴もたけなわの午後7時00分、当組合の倉地副理事長による中締めが行なわれ盛況裡にお開きとなりました。



橋本理事長挨拶



牧原衆議院議員（管機連名誉顧問）ご祝辞



中川衆議院議員ご祝辞



吉野総合展実行委員長挨拶



経済産業省 茂木化学課長ご祝辞



小泉相談役乾杯の発声



東管協組 岩野理事長ご祝辞



御来賓の皆様



キャッチコピー入選者表彰式



御来賓の皆様

役員会報告

【1月7日理事会】

・賛助会員の加入承認

次の賛助会員の加入を承認しました。

アイウ“ィ・プロダクツ(株) (本社：東京都中央区)

・第47回管工機材・設備総合展出品申込書の発送及び募集手続開始

本年7月に東京ビッグサイト東4ホールで開催する出品者の募集がいよいよ始まるとともに小間割進捗状況をWEB上に掲載する予定である旨の報告がなされた。

開催日：平成27年7月28日(火)～30日(木)、
下水道展も同時(7月28日～31日)に開催予定
・予算進捗状況の説明(人員削減、事務所移転等経緯費削減を進めているが、一時的費用の負担が重いとの説明がなされた)

本部ニュース

グループ保険の募集について

当組合が生命保険会社4社(幹事：日本生命保険相互会社)と契約し、取扱っておりますグループ保険は、契約期間1年間(4月～3月)で、毎年2月に新規募集を行っております。(既加入の方につきましては変更がない場合、自動更新されます)今年も2月2日から2月末日まで、新規の募集を行います。(パンフレット及び加入申込書を1月下旬に発送予定。申込書の様式が大幅に変わりましたのでお気を付け下さい)組合員の約3



定例理事会

7%の61社が加入しております。この機会に是非ご検討いただきたいと思っております。(会社加入と個人加入があり、会社加入につきましてはいつでも加入できますが、個人加入につきましては、この時期だけしか加入できません)グループ保険について紹介させていただきます。保険の対象は個人ですが、会社契約と個人契約の2種類があります。会社契約は社員の同意を得て会社が契約者となり、万が一社員が死亡した場合や病気・事故による高度障害が生じた場合に補償に充てるもので、福利厚生の一環としての遂行を目的としたものです。

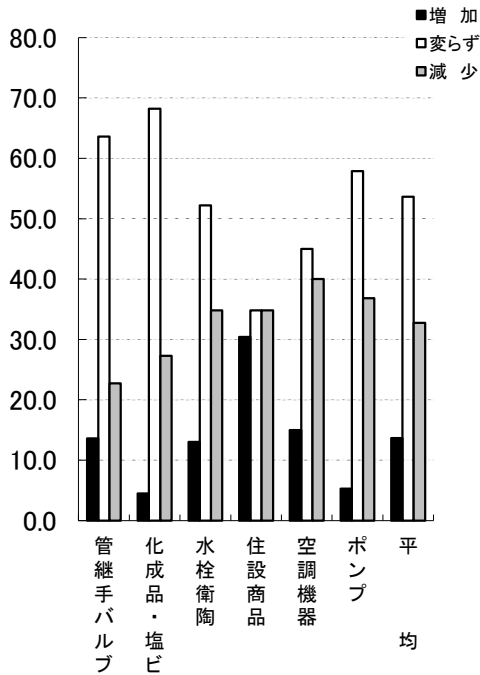
12月の景気動向

(2015年1月)

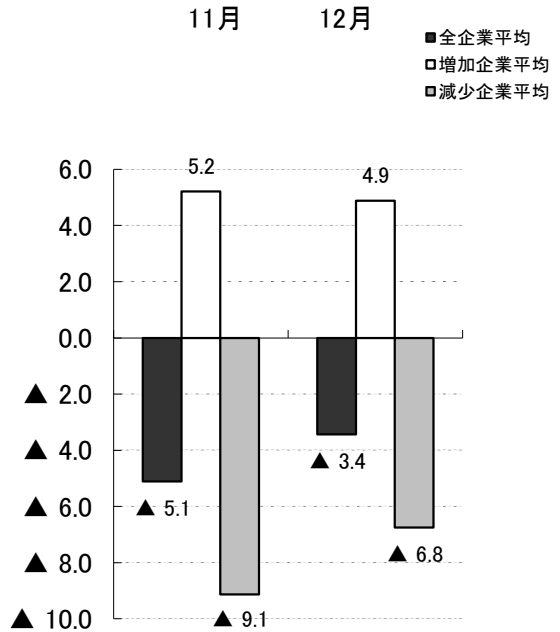
流通委員会

回収率75%

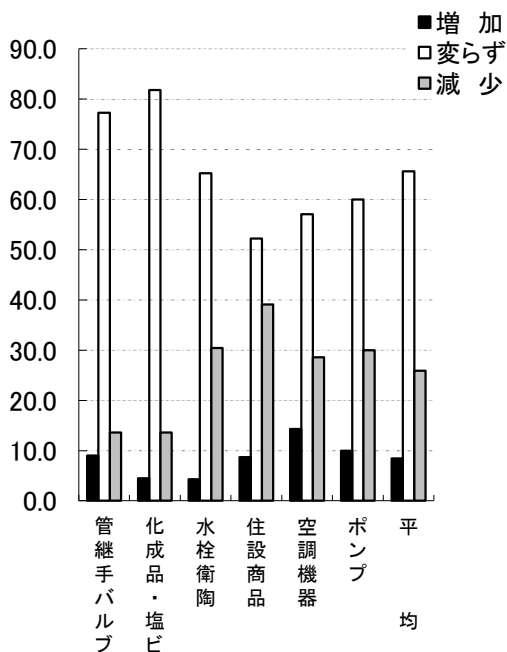
1. 12月の売上高(前年同月比)



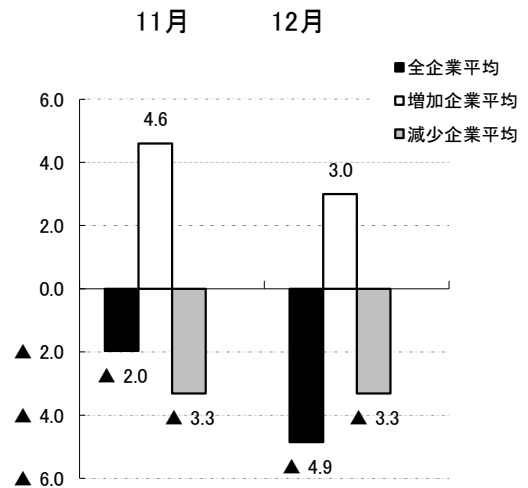
前年同月比金額増減率



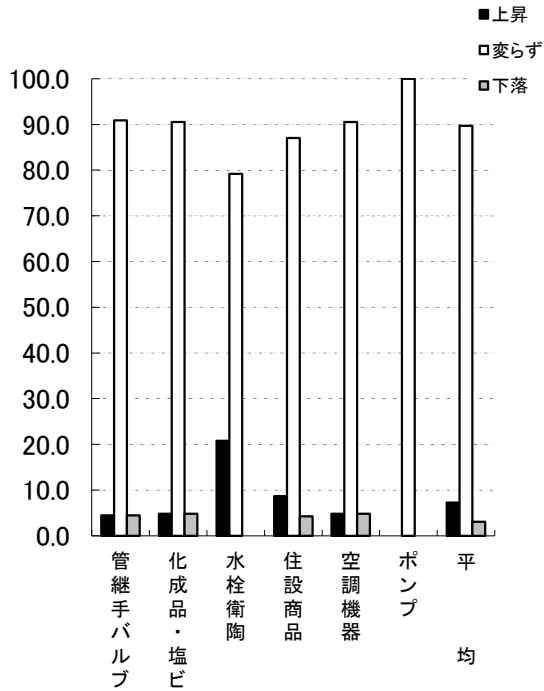
2. 12月の粗利益額(前年同月比)



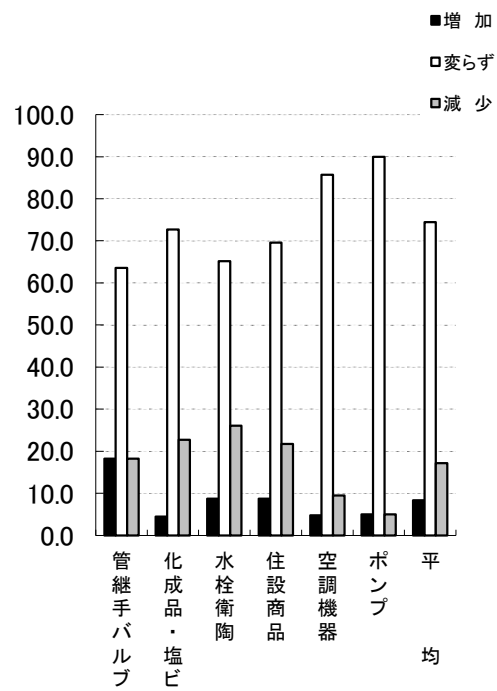
前年同月比金額増減率



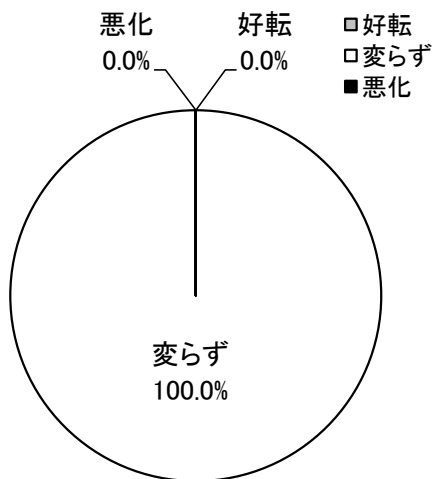
3. 12月の販売価格(前月比)



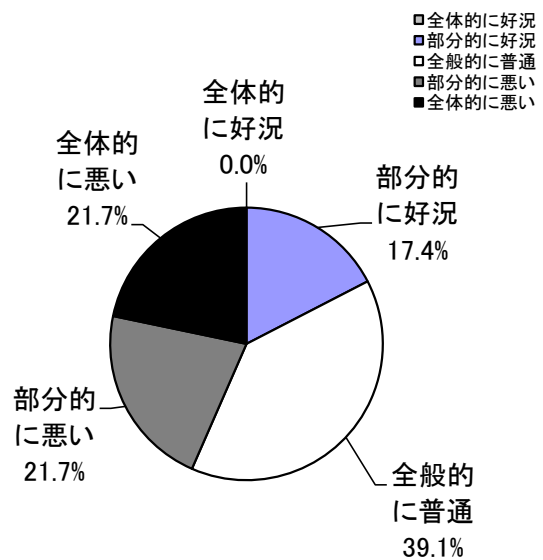
4. 12月の在庫増減状況(前月比)



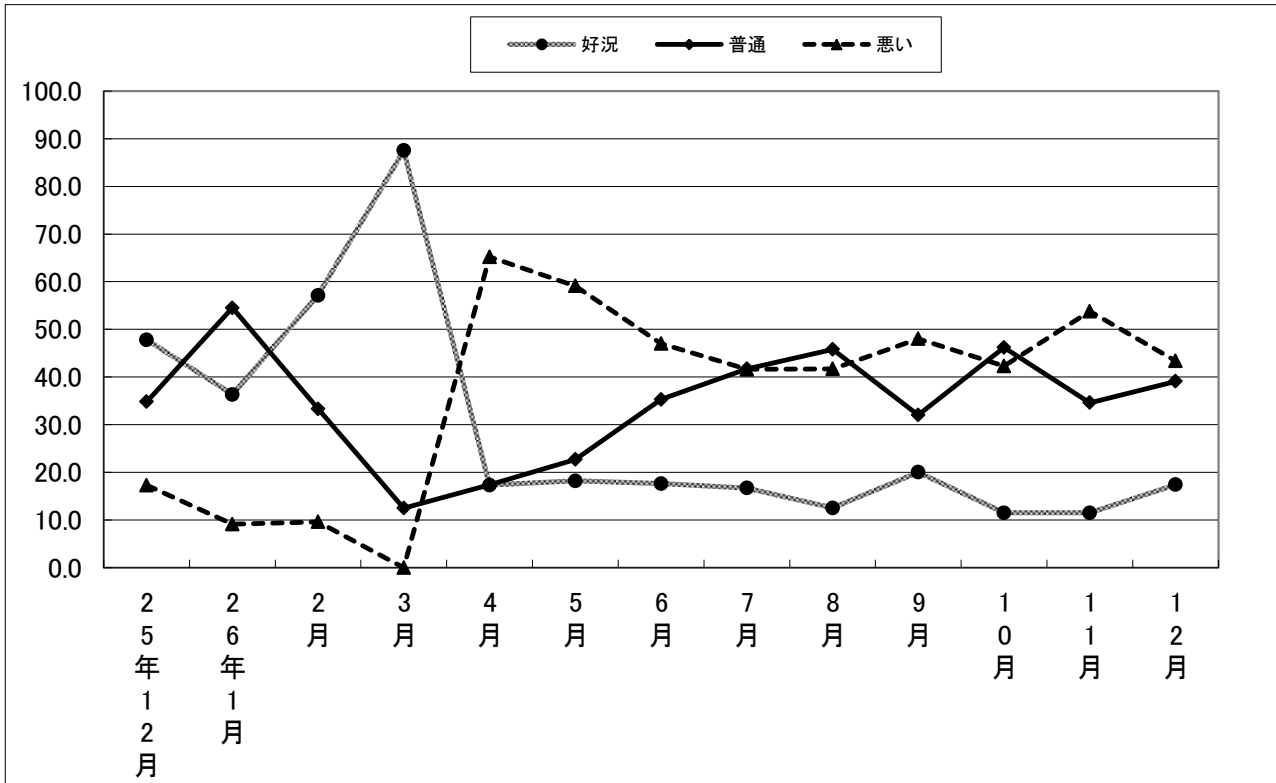
5. 11月に比べて12月の資金繰りは



6. 12月の全般的な景気状況は

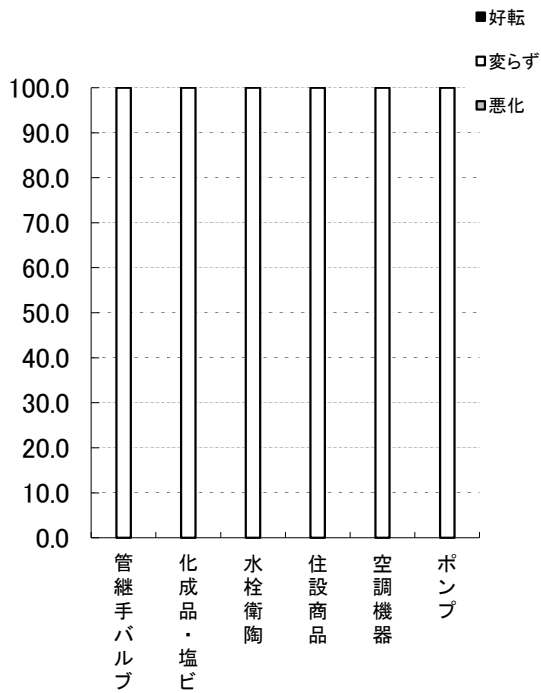


7. 景況全般推移



5段階の景況調査(全体的に好況、部分的に好況、普通、部分的に悪い、全体的に悪い)を3段階に集約(好況、普通、悪い)して傾向を捉えやすくしたもの。

8. 12月の回収条件(前月比)



9. 12月の支払条件(前月比)

